

Esta aplicação permite efetuar questionários/inquéritos, sondagens e recolhas de informação. A aplicação permite quer a realização de inquéritos abertos sem identificação do utilizador, quer a realização de inquéritos identificando cada utilizador (restritos).

Utilizações típicas do módulo são, por exemplo, inquéritos de clima organizacional, inquéritos de satisfação de cliente interno, inquéritos para avaliar a satisfação dos clientes, sondagens de opinião.

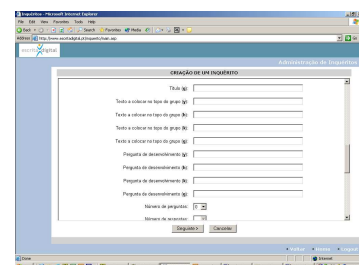
A recolha de informação através de um inquérito na Internet tem diversas vantagens sobre o papel. Destacamos:

- Mais fácil preenchimento pelo destinatário, pois não tem de escrever as respostas, pelo que consegue maior produtividade, tornado assim mais atrativo o preenchimento;
- Validação das respostas, evitando inquéritos nulos;
- Possibilidade de aliciar o destinatário fornecendo-lhe informação agregada sobre as respostas já existentes logo que acaba de preencher;
- Possibilidade de enviar *reminders* por *e-mail* a fim de insistir no preenchimento;
- Possibilidade de enviar *e-mails* de cortesia;
- Todas as respostas ficam imediatamente em base de dados, evitando a digitalização de cada inquérito.

De entre as principais funcionalidades, destacamos:

Sobre os inquéritos

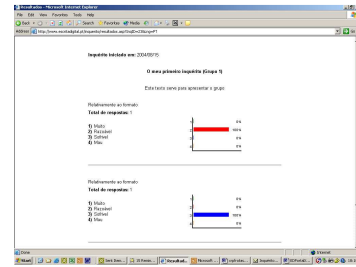
- Possibilidade de configurar um número ilimitado de inquéritos;
- Inquéritos públicos e inquéritos restritos (afetos a utilizadores específicos);
- Possibilidade de criar utilizadores em grupos e distribuir os inquéritos por grupos;
- Inquéritos possível em cinco idiomas com consolidação de respostas;
- Disponibilização do inquérito por datas;
- Múltiplos inquéritos em simultâneo;
- Possibilidade de alterar inquérito em qualquer momento;
- Cópia de inquéritos para facilitar a criação de novos a partir de inquéritos já existentes.



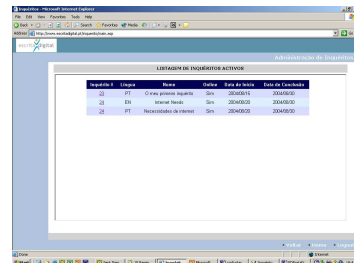
De acordo com a configuração pretendida, a aplicação "guia" o gestor na construção do inquérito.

Sobre as perguntas

- ❑ Respostas de escolha múltipla com opção única ou mais de uma opção para resposta;
- ❑ Escolha múltipla com texto e/ou imagens;
- ❑ Perguntas de texto livre (desenvolvimento);
- ❑ Livre configuração de saltos e caminhos na sequência de preenchimento de acordo com as respostas;
- ❑ Possibilidade de valorizar as perguntas e, com a conclusão do inquérito, dar a classificação;
- ❑ Possibilidade de constituir uma base de dados de perguntas para reutilização em futuros inquéritos;
- ❑ Possibilidade de incluir imagens, quer associadas às perguntas, quer associadas às respostas.



Os resultados podem ser mostrados de forma gráfica.

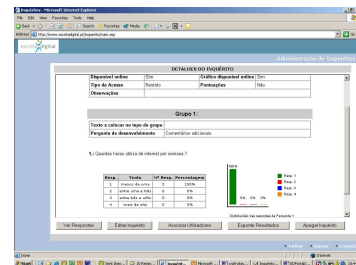


Id	Id	Nome	Status	Data de Inicio	Data de Conclusão
20	PT	O meu primeiro inquérito	Sim	20/04/2012	20/04/2012
21	IN	Inquérito teste	Sim	20/04/2012	20/04/2012
22	PT	Investigação de clientes	Sim	20/04/2012	20/04/2012

Em qualquer momento, o gestor pode consultar a lista dos inquéritos ativos.

Disponibilização de resultados

- ❑ Visualização em quadro ou em gráfico dos resultados;
- ❑ Nos inquéritos com classificações, possibilidade de afixar a lista de resultados;
- ❑ Exportação de todos os resultados e respostas para um ficheiro CSV (lido pelo Excel);
- ❑ Relatório, em forma gráfica, da evolução das respostas, com possibilidade de o mostrar logo após o preenchimento do inquérito por cada utilizador.



O gestor tem acesso permanente ao inquérito, consultando as respostas *on-line*.

Arquivo

- ❑ Arquivo de toda a informação sobre cada inquérito;
- ❑ Possibilidade de disponibilizar a cada utilizador informação sobre as respostas que deu (apenas para inquéritos restritos), bem como informação geral sobre o inquérito.

Para informações adicionais, favor contactar:

E-mail sites@escritadigital.pt | telefone 21 381 17 10

Escrita Digital, S.A., Rua Castilho, 39, 10.º F, 1250-068 LISBOA